

# THERSO

— Lifting | Construction | Heating

## SCANIA R560 B8x2\*6NB + HIAB iQ-1188 HiPro + JIB



## I. Fahrzeugaufbau:

### Aufbau:

- Ladekranes, hinter dem Fahrerhaus inkl. Hydraulik- und Elektrik Versorgung, Anschlusstyp Analog,
- Hyd. Zusatzabstützbrücke am Fahrzeugheck, Abstützweite 8000mm

### Hydraulik:

- HD Verstellpumpe, Typ Sunfab 130l/min am getriebeseitigen Nebenabtrieb
- HD Zykrontank aus Edelstahl, 200l in das Kranarmsystem eingepasst
- Nach Einstellung und Probelauf kompletter Filterwechsel
- Erst Befüllung der Hydraulikanlage mit Hydrauliköl Typ Standard HLP 32 (nicht biologisch Abbaubar)

### Zubehör:

- Konturmarkierung nach StVO
- Lieferung und Montage von 2 Paar Kranunterlegplatten, 600x600 inkl. Halterung
- Anzeige Kran Transportstellung/Stützbeinausleger über Kombiinstrument
- Aufstiegsleiter, Allzweckleiter ausschiebbar bis ca. 3,5m, vor der Stirnwand gelagert
- Halterung für Kanthölzer, vor der Stirnwand

### Fahrzeug um-/ anbauen:

- Edelstahl Kotflügel aus V2A, gekantete Ausführung gerade oben offen, am Hinterachsaggregat
- Edelstahl Kotflügel an der 2. Vorderachse
- Duomatik am Fahrzeugheck
- Vorrüstung für Frontabstützung, bestehend aus: Vorrüstung am Fahrgestell bis 17,6 to. (2x 8,8to.) Anbauplatte mit 2 Abstützzylinder, Typ Scania 2x 7 to., elektrische und Hydraulische Vorrüstung.
- Halterung für Pylonen auf Beifahrer Seite, 500mm/ 6x

### Stauraum:

- 1x Werkzeugkiste ca. 800x600x600 [mm] (btxhx) aus Edelstahl, auf der Beifahrerseite, mit Schubladen
- 1x Werkzeugkiste ca. 800x600x600 [mm] (btxhx) aus Edelstahl, auf der Fahrerseite
- 2x Achszwischenkästen an dem Hinterachsaggregat



### Beleuchtung/ Verkehrsüberwachung:

- 1 Paar Arbeitsscheinwerfer, Position am Fahrzeugheck
- 1 Paar Arbeitsscheinwerfer, an der Stirnwand
- 2 Paar Arbeitsscheinwerfer, Schaltervorbereitung vom Fahrgestelllieferant, am Rahmen seitlich
- 1 Paar Heckblitzer in Gelb

### **Pritschenaufbau:**

- Pritschenabmaße: Innenmaße: ca. L 4.800 mm / B 2.480 mm
- Ladehöhe: 1080mm
- Pritschenaufbau als geschweißte Pritsche, Ausführung Niedrigbau mit angesetzten Querträgern
- Boden mit Siebdruckplatten 27mm belegt für hohe Flächenlast ausgelegt, mittig Hilfsrahmen Oberplatte als Boden
- Außenrahmen schräges Profil wahlweise Schlüssellochprofil
- Stirnwand Feststehend, geschraubt, aus Aluminium Hohlprofilen, 25mm, 1200mm hoch, seitlich Airline-schienen eingelassen zum verzurren an der Stirnwand, inkl. 4x Einsätze
- Heckwand 600mm hoch, aus 25mm Alu Hohlprofil
- Bordwände 600mm hoch, aus 25mm Alu Hohlprofil, mittig geteilt
- Rungen Typ Kinnegripp K20, verzinkt, mittel und Heckrunge abnehmbar
- Schiebeklappritte an allen 4 außen Bordwänden
- Rammschutzprofil aus Aluminiumprofil
- 3 Paar Iso Containerverriegelungen
- 2 Paar Schwerlastzurrpunkte 5000daN, versenkbar
- Außenrahmen lackiert in Rahmenfarbe, „sub grey“
- Stirnwand, Bordwände, Heckwand pulvergrundiert in reinweiß
- Hilfsrahmen lackiert in Rahmenfarbe „sub grey“
- Heckbordwand mit Ketten Abhängbar

### **Abnahmen/Schulung/Dokumentation:**

- Einweisung 1-2 Tage am Standort Aschheim
- LKW Parametrierung
- UVV Abnahme
- TÜV Abnahme
- Kranabnahme durch Sachverständigenprüfung

## **II. Fahrzeugausstattung**

### **Typ:**

Scania R 560 B8x2\*6NB (560 PS / 412 kW)

Fahrzeugart B (Fahrgestell)

Adaption + Achskonfiguration B8X2\*6

Fahrgestellhöhe N (normal)

Federungstyp B (Luft + Luft)

Radstand: 5550mm

Applikation Plattform mit Kran

Zul. Gesamtgewicht: 32.000 kg

### **Ausstattungs Pakete:**

Fahrer-Paket Medium Regionalverkehr

Die folgenden Optionen sind im Paket enthalten:

Fahrersitz Premium mit Leder, Armlehne, Fahrersitz, Sitzheizung, Fahrerseite, Verstellbarer Stoßdämpfer+ Fahrersitz, Lenkrad Basic mit exklusivem Leder, Frontspiegel, manuell verstellbar und beheizt, Nabsichtspiegel, manuell verstellbar und beheizt

#### Infotainment-Paket

7" Bildschirm inkl. Navigation

Die folgenden Optionen sind im Paket enthalten: Infotainment-System, im Doppel-DIN-Format mit 7"-Bildschirm, Bluetooth, Lenkradschalter, Sprachsteuerung des Infotainment-Systems, Lautsprecheranlage 4x20 W, mit oder ohne Subwoofer, USB-Schnittstelle zum Laden auf der Beifahrerseite und Option zum Einbau einer USB-Schnittstelle und eines AUX-Eingangs oder Mobiltelefonvorbereitung mit USB-Schnittstelle und AUX-Eingang auf der Fahrerseite oder zentral angeordnet. Kartendaten.

#### Klima - Paket mit Klimaanlage + autom. Temperaturregelung

Die folgenden Optionen sind im Paket enthalten: Klimaanlage, Temperaturregelung, automatisch, und Heizsystem.

#### Fahrerassistenz-Paket (ADAS) Erkennung

Die folgenden Funktionen sind im Paket enthalten: Toter-Winkel-Assistent, Kollisionswarnung bei ungeschütztem Verkehrsteilnehmer, AEB + LDW oder AEB + LDW + ACC

#### MCC Underline Paket 2 ohne lackierter Seitenverkleidung

#### Sitzpolster-Paket Leder (Schwarz)

Das Paket enthält die folgenden Optionen: Fahrersitz mit schwarzem Leder, Beifahrersitz mit schwarzem Leder, Lenkrad mit schwarzem Leder, Türverkleidung aus schwarzem Kunststoff und Zierleiste und Schutzmatten und Bodenmatte Mittelbereich aus schwarzem Stoff.

#### **Gewichte**

Gesetzliches Fahrzeuggewicht (GVW) 32.000 kg

Technisches Fahrzeuggewicht 39.000 kg

Gesetzliches Gesamtzuggewicht (GTW) 40.000 kg

Technisches Gesamtzuggewicht (GTW) 45.000 kg

Gesetzliche Last 1. Achse 10.000 kg

Gesetzliche Last 2. Achse 10.000 kg

Gesetzliche Last 3. Achse 8.500 kg

Gesetzliche Last 4. Achse 8.500 kg

#### **Vorderachse**

Luftfederung vorne 2 Achsen, Stabilisator Vorderachse verstärkt, Federspeicher auf 2. Vorderachse

#### **Hinterachse**

Bogie Abstand hinten 1.-2. Achse 1350 mm

Luftfederung hinten 2 Achsen

Federspeicher auf 1. Hinterachse

Federspeicher auf 2. Hinterachse

Achslastanzeiger vorne+hinten

Bogie Achslastbegrenzung + Verlagerung, Luftfederung

Lastübertragung nach EC 97/27

#### **Fahrgestellhöhenverstellung**

Höhenverstellung extra Luftkessel 2 St.

programmierbare Fahrhöhen Bälge entleeren + 2 Speicherpos.  
Höhenverstellung Fernbedienung Fahrzeug und Anhänger/Auflieger

### **Kraftstofftanks**

Kraftstoff Diesel, das Fahrzeug ist für den Betrieb mit Dieselmotoren ausgelegt, der die Anforderungen nach EN590 erfüllt.

Kraftstofftank links 395L Aluminium, Nutzvolumen: 387 Liter

Kraftstoffspritzschutz

Kraftstoffvorwärmer

Kraftstoffkennzeichnung gemäß EC

Kraftstoffbehälter Zusatzheizung ohne

SCR-Heizsystem mit, SCR-Tank rechts 47 dm<sup>3</sup> (Nutzvolumen ca. 30 Liter), SCR Tankklappe verschließbar

### **Radzubehör**

Radmutterabdeckung Blende, zwei Achsen (rostfrei Stahl)

Felgenmaterial Aluminium

Unterlegkeil 2 St.

### **Bremsen**

Bremszertifikat nach ECE R-13

Bremsentyp Scheibenbremsen

EBS (elektronisches Bremssystem) inkl. TC

Feststellbremse pneumatisch

Feststellbremsventil mit separater Prüfstellung

Hill hold (Anfahrhilfe am Berg)

EBS (Elektron. Bremssystem) bei Scheibenbremsen

Anhängerbremse Fahrgestell

Anhänger-/Aufliegeranschlüsse elektrisch 1x15 polig entsprechend ISO/DIN12098

Zusatzbremsenregelung manuell und automatisch

Scania Retarder R4700D mit Freilauffunktion

### **Elektrische Anlage**

Batterien 230 Ah, Batterieposition links

Lichtmaschine 100 A

### **Kotflügel**

Schmutzfänger am vorderen Kotflügel mit

Sprühnebelmatten vorne

Sprühnebelmattenzertifikat gemäß EU-Richtlinien mit

Radkasten Vorderachse Größe 535 mm

### **Lufteinlass**

Lufteinlass vorne

Jalousie für Ladeluftkühler

### **Schalldämpfer**

Schalldämpferaustritt nach unten

Schalldämpfer Länge 685 mm

## **Druckversorgung**

APS (Air Processing System)

## **Motor**

Motor DC13 166 560 PS Euro 6

Motortyp: 6-Zylinder-Reihendieselmotor Hubraum: 12,7 dm<sup>3</sup> Max. Leistung bei 1800/min: 560 PS (412 kW)

Max. Drehmoment bei 900-1400/min: 2800 Nm

Abgasreinigungstechnik: doppel-SCR

Hubraum 13 Liter

Emissionsbegrenzung Euro 6E

Turbolader verstärkt

NOx-Kontrolle

Kühlmittel Gefrierpunkt bei -25 Grad

Regelbare Kühlmittelpumpe

Lenksystem Vorderachse, Typ hydraulisch

Hydraulische Servolenkpumpe Typ variabel

Öleinfüllstutzen

Drehmomentreduzierung bei NOx-Kontrolle

Motornebenantrieb ED10R

elektr. Vorbereitung Motornebenantrieb 1-Kreis

Motorstopp Automatik

Antrieb Verbrennungsmotor

## **Kupplung**

Kupplungsverschleißschutz mit Kupplungsrutschbegrenzung

## **Getriebe**

Getriebe G33CM

G33CM ist ein 14-Gang-Bereichsgetriebe mit teilbaren Schaltstufen, das einen Kriechgang und Overdrive besitzt. Das Getriebe hat einen großen Übersetzungsverhältnissbereich und kann deshalb bei zahlreichen verschiedenen Einsatzarten genutzt werden.

Max. Drehmoment: 3300 Nm

Gesamt-Übersetzungsverhältnissbereich: 26,81 Niedrigstes

Übersetzungsverhältnis: 20,81:1 Kriechgang (C) Höchstes

Übersetzungsverhältnis: 0,78:1 Overdrive (OD)

Getriebeölkühler mit

Getriebeölkühler Kühlmedium Flüssigkeit

Opticruise

Kupplungspedal automatik (2-Pedal Opticruise)

Kickdown (Opticruise)

Anzahl Rückwärtsgänge 4

Opticruise Schaltprogramm Economy, Standard, Power

Schalthebelposition Lenksäule

## **Nebenantrieb**

Nebenantrieb EG hinten montiert mit Nebenantrieb hinten EG10R DCP1B 1,19/1,53 1000 Nm (entgegen Uhrzeigersinn)

## **Zusätzliche Ausstattung**

Radmutterschutz Blende rostfrei Stahl

### **Aufbauvorbereitung, allgemein**

Halter Anschlüsse Licht/Luft Rahmenende  
BCI-Steuergerät mit Schalter Aufbaufunktionen (BWE) Anzahl 2  
Fernbedienung für Motorstart Vorbereitung  
Kabel f. Aufbauherst. Fhs/Rahmen 7+7+7-polig  
Kabelverlängerung im Rahmen f. Aufbauherst. 8 m  
Aufbau-Information im Kombi-Instrument

### **Fahrgestell-Anpassung**

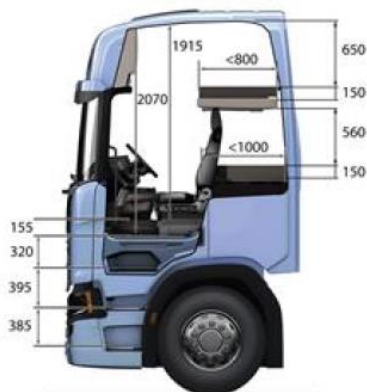
Rahmen Typ F957, Stärke: 9,5 mm + 7 mm  
Rahmenverstärkung hinten normal  
Zugtraverse (Typ) DB7A zentral  
Zugtraverse (Montage) positionierbar  
Zugtraverse (Position) JA-300 mm  
Anhängerkupplung Ringfeder 40G 150 A 40 mm D=137 kN  
Anschlüsse Licht/Luft (Muster Continental)  
Rückleuchte LED

### **Sonstiges Fg**

Lenksystem mit Notlenkfunktion hydraulisch (2-Kreis)  
Lenkwinkel Vorderachse rechts 46 max  
Lenkwinkel Vorderachse links 46 max  
Geräuschkapselung 81/82 dBA R51.03 (für N3/ N3G)  
Lärmarmes Kraftfahrzeug (§8b KDV) mit  
FUP geprüft  
RUP geprüft  
Max Fahrzeughöhe geprüft

### **Fahrerhaus**

Fahrerhaus CR20H Scania Highline, Schlafkabine der Baureihe R mit hohem Dach



### **Federung**

Fahrerhausaufhängung Luft Komfort, Air Comfort mit 4-Punkt-Luftfederung, integrierten Stoßdämpfern und Niveauregulierung.

### **Fenster**

Windschutzscheibe getönt mit Türfenster Doppelglas, Isolierverbundglas.  
Türfenster Verbundglas



### **Spiegel**

Rückspiegel Fahrerseite sphärisch  
Rückspiegel Beifahrerseite sphärisch  
Rückspiegel Typ A  
Rückspiegelgehäuse Form glatt  
Rückspiegel elektrisch einstellbar Fahrer- und Beifahrerseite  
Rückspiegelheizung  
Nahbereichsspiegel elektrisch einstellbar und beheizt  
Weitwinkelspiegel links und rechts  
Frontspiegel elektrisch + beheizt

### **Beleuchtung**

Scheinwerfertyp LED  
Scheinwerferhöhenverstellung manuell  
Abblendlicht-Automatik, das Abblendlicht wird je nach den herrschenden Lichtbedingungen automatisch ein- und ausgeschaltet. Die Steuerung erfolgt mittels eines Lichtsensors.  
Tagfahrlicht LED + Position/Markier./Umriss/Kennz.  
Fernscheinwerfer im Frontgrill  
Nebelscheinwerfer in der Stoßstange  
Nebelscheinwerfer Typ LED 3 Dioden  
Rundumwarnleuchten Vorbereitung  
Kabelstrang zum verschlossenen Loch im Fahrerhausdach und der Schalter im Fahrerhaus  
Hinweis: Warnleuchte ist nicht inbegriffen.  
Gefahrenwarnleuchte Frontgrill FFU N/A

### **Tonsignale**

Hupe / Horn vorne Druckluft 118 dB  
Drucklufthörner auf der Dachreling FFU Chrom 900 mm



Rückfahrwarnsignal ausschaltbar  
Sicherheitsgurtwarnung Lampe und Tonsignal

### **Assistenzsysteme**

Toter- Winkel-Assistent (BSW)  
Abbiegeassistent (VRUD)  
Aufmerksamkeitsassistent (ASD)  
Assistenzsystem (P) Notbremsassistent (AEB)  
Spurwechselwarnung (LDW)  
Abstandsregelung (ACC)  
Kamera-System FFU Rückfahrkamera mit Linsenschutz (Shutter) + Infotainment  
Rückfahrkamera mit Linsenschutz, an den Monitor des Infotainment-Systems angeschlossen. Die Rückfahrkamera wird beim Einlegen des Rückwärtsgangs aktiviert



### **Zusatzausrüstung außen**

Zentralverriegelung Fernbedienung Fahrerhaus 14/17/20

Sonnenblende außen

Anzahl Schlüssel 2 Stk

Dachreling lang

Stauraum außen Fahrer- + Beifahrerseite



Staufach hinter den Sitzen mit Zugang von außen und innen

### **Sitze und Betten**

Fahrersitztyp Premium, Luftgefederter Sitz mit einstellbarer Dämpfung. Die folgenden Einstellungen können vorgenommen werden: Position, Höhe, Sitzkissenlänge, Rückenlehne, Lendenstütze, Neigung, Dämpfung und Seitenwangen.

Stoßdämpfer verstellbar,

Fahrersitz mit Sitzheizung

Fahrersitz mit Lendenwirbelstütze im Fahrersitz

Sitzbezug Fahrersitz Leder, schwarz

Beifahrersitz mit Typ medium A

Sitzheizung Beifahrersitz

Lendenwirbelstütze im Beifahrersitz

Sitzbezug Beifahrersitz Leder schwarz

Armlehne Fahrersitz

Armlehne Beifahrersitz

Rückenlehne oben verstellbar

Fahrersitz mit Fahrersitzbelüftung

Leselampe untere Liege rechts + links

Bett unten 800 mm, Feste Liege mit Abmessungen von 800 mm x 2000 mm.

Verlängerung der unteren Bettlänge mit Sicherheitsnetz für Liege

### **Polsterung und Vorhänge**

Türverkleidung Vinyl, schwarz mit Zierleiste

Wandverkleidung Stoff

Vorhang Windschutzscheibe/Türen

Vorhang vor dem Schlafbereich Vorbereitung

### **Armaturenbrett + Instrumente**

Armaturenbrettausführung Luxus



Armaturenbrett Farbausführung Schwarz/Dark sand/Metall  
Armaturenbrettausstattung Beifahrerseite Ablagefach  
Armaturenbrett unterer Teil dark sand  
Dekorleiste in Armaturenbrett Metall  
Hintergrundbeleuchtung unterhalb des Armaturenbrettes mit Kombi-Instrument  
Premium Kombiinstrument mit 7"-Farbdisplay mit Bordcomputer und hoher Auflösung  
Symbol im Kombi-Instrument Flachbett mit Kran  
Ölstandanzeige mit Tacho SMART Stoneridge  
12/24V Anschlüsse Basic

#### **Lenkrad und Schalthebel**

Lenkrad Leder (abgeflacht)  
Lenkradverstellung neigen + schieben

#### **Heizung + Lüftung**

Heizsystem mit Klimaanlage mit Temperaturregelung automatisch  
Fahrerhaus-Innenraumfilter, Typ Normal  
Extra Fhs-Heizung Wasser/Luft 3 kW

#### **Kommunikation**

Infotainment System Premium 7" Display, Touch-Funktion  
Infotainment Schalter im Lenkrad  
Infotainment Sprachsteuerung  
Radio mit Digitalem Radioempfang (DAB/ DAB +)  
USB Anschluss am Armaturenbrett Beifahrerseite nur Ladefunktion  
USB Anschluss Fahrerseite USB +Mobiltelefon Vorbereitung  
USB Anschluss am Armaturenbrett Mitte USB ausschließlich  
Lautsprecher Premium Version 4x20 W Dual Coil  
Kartendaten Europa  
CB Funk-Vorbereitung 12 V mit Lautsprecher  
Bluetooth für Infotainment System  
Scania Communicator C300  
Tacho Remote Download (Schalter)  
FMS Vorbereitung Fahrzeugschnittstelle  
OBU-Vorrüstung Antenne+Kabel

#### **Stauraum**

Stauraum unter der Liege Fahrerseite mit Kühlschrank  
Stauraum unter der Liege Beifahrerseite mit Schublade  
Ablagefach Fahrerhausseitenwand links+rechts  
Staufach oberhalb der Tür

### **Zusätzliche Innenausstattung**

Dachluke elektrisch  
Innenbeleuchtung ambiente  
Lichtsteuerung Rückwand Advanced  
Hintergrundbeleuchtung Dachhimmel  
Sonnenblende seitlich innen Fahrerseite Rollo  
Sonnenblende seitlich innen Beifahrerseite ohne  
Haltegriffe Farbe Schwarz  
Fußmatten Stoff, schwarz  
Motortunnelabdeckung Stoff, schwarz  
Abfallbehälter Fahrerseite  
Druckluftpistole mit  
Seitenwand Farbe dunkel  
Lampen- und Werkzeugsatz

### **Lackierung**

Fhs-Lackierung weiß "Ivory white"  
MCC, Stoßstange Fahrerhausfarbe  
MCC, Dichtung Lampengehäuse Fahrerhausfarbe  
MCC, Kotflügel Vorderachse Fahrerhausfarbe  
MCC, Dichtung über Kotflügel Vorderachse Fahrerhausfarbe  
MCC, Frontgrill oberer Teil Kontrastfarbe  
MCC, Frontgrill Rippen oberer Teil Kontrastfarbe  
MCC, Frontgrill unterer Teil Kontrastfarbe  
MCC, Frontgrill Rippen unterer Teil Kontrastfarbe  
MCC, Rückspiegelgehäuse Fahrerhausfarbe  
MCC, Sonnenblende außen Fahrerhausfarbe  
MCC, Verkleidung Einstieg oben Fahrerhausfarbe  
MCC, Verkleidung Einstieg unten Fahrerhausfarbe

### **Farben**

Rahmenfarbe grau „Sub Grey“ (Std. no) 1346692  
Fahrerhausfarbe weiß „Ivory White“  
Fahrerhaus Kontrastfarbe  
Kontrastfarbe Master Black

### **Reifenmarke**

Bridgestone

**Reifengröße Vorderachse** Reifengröße Vorderachse 385/65 R22.5

**Reifengröße Hinterachse** Reifengröße Hinterachse 315/70 R22.5

**Reifengröße Nachlaufachse** Reifengröße Hinterachse 385/55 R22.5

**Reifen Vorderachse** Reifen Vorderachse 385/55R22.5 Regi/Lenk Bridgestone Duravis R-STEER 002 EVO

**Reifen Hinterachse** Reifen Hinterachse 315/70R22.5 Regi/Antr Bridgestone Duravis R-DRIVE 002

**Reifen Nachlaufachse** Reifen Hinterachse 385/55R22.5 Regi/Antr Bridgestone Duravis R-STEER 002

Reifenkennzeichnung Rollwiderstand Vorderachse B

Reifenkennzeichnung Rollwiderstand Hinterachse C

Reifenkennzeichnung Rollwiderstand Nachlaufachse B

**Reifen Traglast Index** Reifen Traglast Index Vorderachse 164 (5000 kg) Reifen Traglast Index Hinterachse 150 (3350 kg)

**Felgen Vorderachse** Felgentyp Vorderachse 22.5 x 11.75 Alu Dura-Bright

**Felgen Hinterachse** Felgentyp Hinterachse 22.5 x 9.00 Alu Dura-Bright

**Felgen Nachlaufachse** Felgentyp Hinterachse 22.5 x 11,75 Alu Dura-Bright

### **Scania-Aufbau**

Scania-Aufbau Ready Built Rahmenverstärkung

**Aufbau-Typ** Typ Rahmenverstärkung für Frontstütze 17,6 t (2x 8,8 t)

Einbau der Rahmenkopf- und Rahmenverstärkung bis in den Bereich der Motoraufnahme inkl. Anschlussinterface an Fahrzeugfront zur Aufnahme des zertifizierten Querträgers und im hinteren Bereich zum Anschluss an den Fahrzeugaufbau

### **Sonstiges:**

Auslieferungspaket inkl. OBU durch Werkstätte inkl. qualifizierter Einweisung

Fahrzeugübergabe

Feinstaubplakette (DE) an der WSS

Frontabstützung

### III. Kranausstattung

O\_HIP

#### HIAB Ladekran IQ 1188 - Grundgerät HIPRO EU-konform - mit CE-Zertifikat

Der HIAB iQ.1188 HiPro ist ein schwerer Segment-Ladekran der nächsten Generation. "iQ" mit SPACEevo ist das fortschrittlichste ferngesteuerte System, das Ihnen Präzision, Leistung, Sicherheit und volle Kontrolle über die schwierigsten Aufgaben bietet. Profitieren Sie von den vielen innovativen Funktionen, die Ihre tägliche Arbeit und Ihr Geschäft unterstützen und schützen, Zeit sparen und Ihnen einen Wettbewerbsvorteil gegenüber der Konkurrenz verschaffen. Als einer der größeren Krane hat er eine Reichweite von bis zu 36,5m in der Horizontalen und 40 m in der Vertikalen, mit der Möglichkeit eines JIBs. Profitieren Sie von seinen schweren Hebefähigkeiten. Die branchenweit führende zweijährige Garantie, die mit der dreijährigen Garantie für Stahlteile kombiniert wird, gewährleistet eine kontinuierliche Lebensdauer des Krans. Die spezielle n-Durance-Lackierung trägt zusätzlich dazu bei, dass der Kran länger aussieht und hält.



- |       |                                                                                                                                                                                                      |
|-------|------------------------------------------------------------------------------------------------------------------------------------------------------------------------------------------------------|
| A0101 | CE markiert Ja (I3200, I9611.9620.9750)                                                                                                                                                              |
| A1560 | Kranfuß, extra groß - für HIAB Rahmen-Module                                                                                                                                                         |
| A2100 | Mit geschützter Durchführung aller Hydraulikschläuche vom Steuerblock zum Armsystem, Hubzylinder stehend angeordnet ermöglicht eine Beladung bis direkt unter den Hauptarm bei gestrecktem Armsystem |
| A3100 | Kranfuß mit Hochleistungsbuchsen in Fett geschmiert                                                                                                                                                  |
| A4312 | Kranfuß mit Endlos-Schwenkwerk, Antrieb mittels zwei Hydraulikmotoren mit automatischer Bremse, über innenliegendem Zahnrad und Zahnkranz sowie Kugeldrehkranz in Spezialausführung.                 |
| A6100 | Endlos-Schwenkwerk mit vollem Arbeitsbereich                                                                                                                                                         |

A9420 LSS-V	Autom. Schwingungsdämpfung zur vertikalen Stabilisierung (ADV) <b>ADV - Die vertikale Kranarmdämpfung</b> Die meisten Kranfabrikate verfügen über eine Armdämpfung, die beim Absenken Nachlaufen und Schwingungen vermindern soll. Diese Armdämpfung basiert auf einer einzigen unveränderlichen Einstellung, die nur einen Teil aller Bediensituationen abdeckt. Das war uns nicht gut genug. Die vertikale Armdämpfung ADV dagegen passt sich wie ein Autopilot jeder Bediensituation permanent automatisch an. ADV vermeidet dadurch unkontrollierte Schwingungen zu fast 100 %. Bei Hiab sind Sicherheit, Präzision und Bedienkomfort in den besten Händen. Das zahlt sich z. B. in der Etagenlogistik oder beim Ladungsumschlag stoß- oder bruchempfindlicher Güter aus.
B1500_B5500	Stützbeinausleger – lang, Abstützweite max. 8.916 mm
B2200_B6200	Stützbeinausleger hydraulisch seitlich ein- und ausfahrbar
B3230	Stützbeinbefestigung links - hydraulisch hochklappbar
B7230	Stützbeinbefestigung rechts - hydraulisch hochklappbar
B4620_B8620	Stützbeine - extra-lang, hydraulisch
B9311	Stahl-Stützbeinteller klein bis zum 10° rundum pendelnd gelagert (2 Stück)
B9943	Eine Kunststoff-Unterlegplatte mittelgroß für Stützbeinteller f. B-Abstützung
C1332	Armtyp A
C2300	Gelenktyp E - Armsystem mit Anlenkung für Hub- und Knickzylinder über Kniehebelgelenke <b>Das E-Gelenk</b> Das E-Gelenksystem besteht aus einer Hebelverbindung (Kniegelenk) zwischen Kransäule und Hubarm und zwischen Hub- und Knickarm. Dies ist von Vorteil beim Heben schwerer Lasten in Kransäulennähe mit steil angestelltem Hubarm und nach unten zeigendem Knickarm sowie beim Verbringen von Lasten in große Höhen bei gestrecktem Arm.
C3212	Knickarm- und Schubstückoptimierung - Allround-System Standardknickarm
C4910	9 hydraulische Schubstücke Armsystem E, <b>Reichweite max. 21.920 mm</b>
C5110	Außen, optimierte Abmessungen, Breite Optimiert
C6300	Schubstückzylinder fahren ein und aus nach dem Prinzip Vollsequenz
C7123	Standard-Lasthaken groß an der Kranspitze montiert
D1241	Zusatzknickarm Typ Jib 155Q
D2600	6-fach hydraulischer Ausschub, <b>Reichweite max. 34.614 mm</b>
D4300	JIB-Montage am Knickarmschnellwechselbar mit Multikupplung (4 in 1 - 1/2 Zoll) -

Mittel

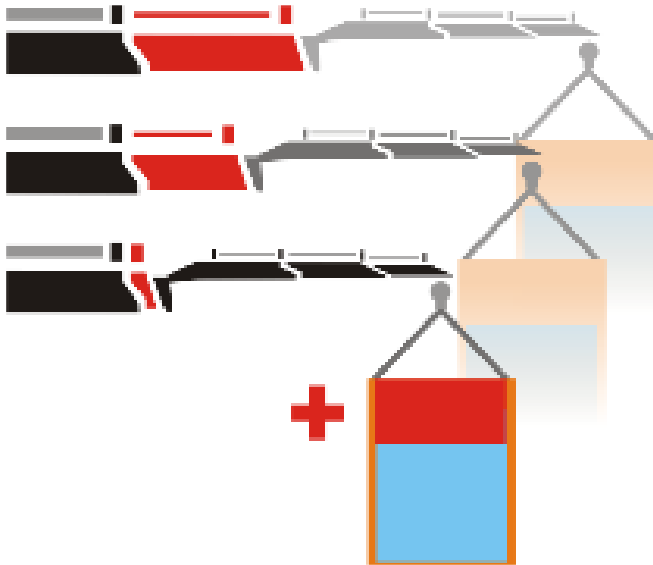
D4300\_002 Multikupplung am Jib, 4 Funktionen

D5200 JDC-JIB-DUAL-Kapazität

**JIB Dual-Kraftfunktion für Extra-Power**

Diese JIB-Dual-Kapazität steigert die Krankapazität immer dann, wenn der weiteste Kranausschub eingefahren bleibt. Damit können noch schwerere Kranlasten am JIB bewegt werden. JDC arbeitet automatisch im Hintergrund, ohne dass der Bediener etwas merkt.

Mit JDC erhalten Sie zwei JIB in einem. Die Hub-Leistung des Zusatzarmes ist nämlich gleich in zwei Arbeitsstellungen optimal auf den Kran abgestimmt, und zwar, wenn der weiteste Kranausschub entweder ausgefahren ist oder eingefahren bleibt.



D9100 JIB – Abstellvorrichtung

D9600 Lasthakenaufhängung am untergefalteten JIB für den Haken des Basiskrans

D9730 Lasthaken klein (8t) mit Aufhängung zusätzlich für JIB-Spitze

E1441 **HIAB TC3 Seilwinde 3,5 to**

Ist im Ladekran-Einsatz ein senkrechtes Heben und Senken der Last erforderlich, zum Beispiel bei Montagearbeiten oder bei der Lieferung von Dachpfannen direkt aufs Dach, kommen Seilwinden zum Einsatz. Seilwinden sind kompakt und brauchen daher wenig Platz. Ihr Gewicht ist niedrig und die Konstruktion stabil. Damit eröffnen sich für den Kran zusätzliche Einsatzmöglichkeiten, wodurch sich die Wirtschaftlichkeit wesentlich verbessern kann. Die Sicherheitseinrichtung der Seilwinde kommuniziert mit SPACE von HIAB. Somit ist die Sicherheit für das Seil und die Winde immer gegeben.

E3322 Seilwinde unter dem Knickarm montiert und integrierter Seillauf über die JIB-Spitze

E6120 Zusätzliche Seilführungsrolle am Kranarmsystem

E9420 Hydraulische Betätigung für seitlich verschiebbare Seilwinde

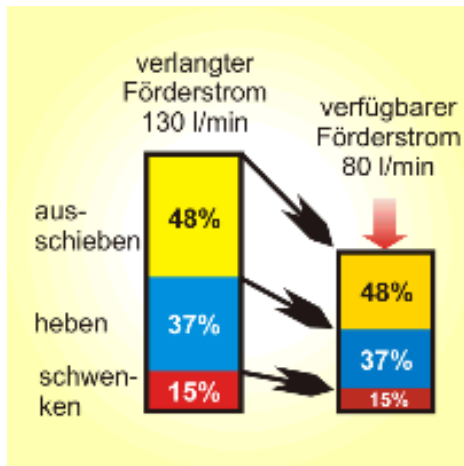


E9100\_002 Kompakte Unterflasche für TC3 zur Verdoppelung der Seilwindenhubkraft

G1420 Kransteuerventil Typ V200, Verstellpumpeneinsatz, max 200l/min

**Der Absetz-Komfort mit Schwingungsdämpfer**

Die Last beeinflusst die Senkgeschwindigkeit eines Krans. Unangenehme Überraschungen sind oft die Folge. Das muss nicht sein. Das Ventil 200 in Verbindung mit den patentierten Lasthalteventilen sorgt für weiches, ruckfreies Absenken und schaltet Eigenschwingungen des Kranarmes aus. Druckkompensierte Lasthalteventile gibt es nur bei HIAB. Einem Kran von HIAB können Sie auch empfindliche Lasten anvertrauen.



**PFD - Das „Öl für alle“ System**

Wenn die geförderte Ölmenge nicht für die gleichzeitige Betätigung mehrerer Funktionen ausreicht, bleiben einzelne Funktionen eines Krans stehen. Aussetzer und Rucken sind die Folge. Das patentierte System PFD verteilt in einem solchen Fall die Ölmenge gleichmäßig auf alle Funktionen, damit Sie zügig weiterarbeiten und Zeit und Nerven sparen können. Durch die Vorwahl von verschiedenen Motor- Drehzahlen bei der Kranarbeit können Sie außerdem Treibstoff sparen und die Feinfühligkeit verbessern.

G2200 Steuerung der Abstützung über separates Steuerventil

G3620 Stützbeinsteueranlage 3 Steuerblöcke m. je 4 Funktionen

G9112 Lasthalteventil direkt montiert am Hubzylinder - doppelt wirkend

G9122 Lasthalteventil direkt montiert am Knickzylinder - doppelt wirkend

G9200 Rückölverwertendes Ventil-System für Schubstückzylinder zum schnelleren Ausfahren der Teleskope

G9500 Hochdruckfilter zum Schutz der Kranhydraulik, montiert am Kranfuß

H1200 Kransteuerung über eine Fernsteuerung

H3100 Notsteuerung mit manuellen Steuerhebeln direkt am Kransteuerventil

H4721 Funkfernsteuerung **Combridrive4**, acht Hebel, Radio, Anzeige

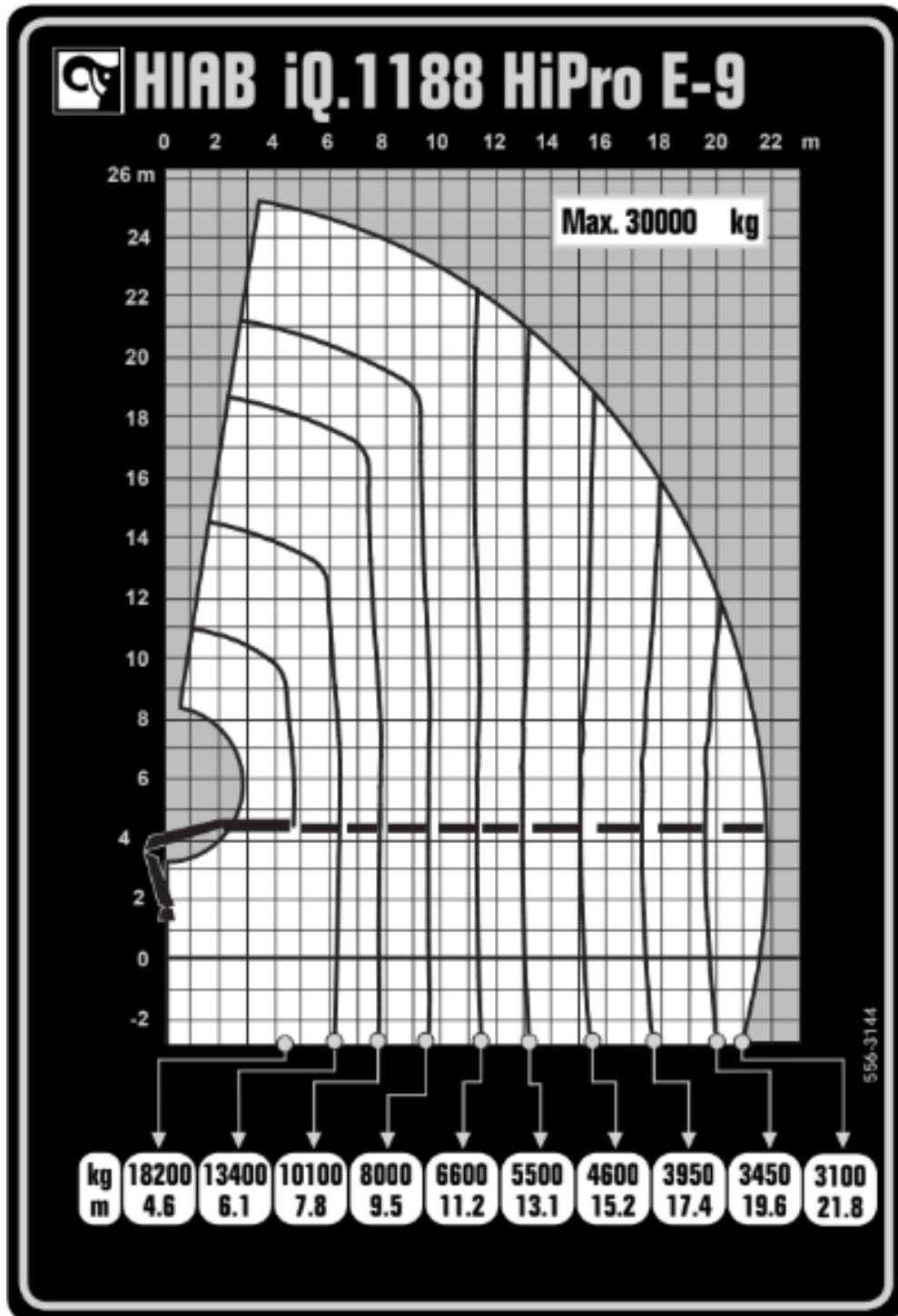


- H5700            7 Fernsteuerungsfunktionen am Kransteuerventil bei CombiDrive
- H7125            Funkfrequenz für Deutschland
- H9500            Verbindungskabel für CombiDrive, 15m
- I1483            Space Evo, Schnittstelle auf der linken und rechten Seite der Basis
- I3220            VSL-ANALOG PLUS - Stufenlose Abstufung der Abstützfaktoren
- I9111            individuelle elektronische Schwenkbereichsüberwachung
- I9421            SAF (Semi-Automatik) Falten und Entfalten
- I9500            HIAB HiConnect Gateway (Hardware)
- I9611            Informations- und Warneinrichtung mittels Signalleuchten auf den Stützbeinen  
Auf jedem Stützbeinzylinder ist eine LED-Leuchte installiert. Ist der Kran unbelastet und hat der Stützbeinzylinder seinen vorgeschriebenen Abstützdruck, leuchtet die LED-Leuchte. Je nach Belastungszustand des Ladekranes, sowie der Stützbeinzylinder, also Veränderung des Kranmoments, ändert sich die Blinkfrequenz. Mit dieser Ausrüstung erfüllt HIAB die Vorschriften der neuen Maschinen-Richtlinie.

- 19622 TWI - Transportstellung Armsystem  
Der Kran prüft automatisch, ob sich das Armsystem und die Stützbeinausleger in Transportstellung befinden. Wenn nicht, wird der Bediener durch ein akustisches und optisches Signal im Fahrerhaus gewarnt.
- 19630 Warnhupe für funkgesteuerten Ladekran oder bei horizontaler hydr. Ausladung über 12m
- 19661 Parkassistent DBA - zur Unterstützung des Ein- u. Ausfalten des Kranes  
Der Parkassistent BDA ist einzigartig. Er verhindert falsche Bewegungen des Krans beim Entfallen und Zusammenfallen und vermeidet so Beschädigungen an Kran und Fahrzeug. Er hat die gleiche Funktion wie der Einweiser auf dem Rollfeld. Dieser signalisiert die richtigen Bewegungen für das Einparken, während der Pilot das Flugzeug steuert. Auch beim Kran verbleibt die Steuerung immer beim Bediener. Ein autorisierter Hiab-Aufbauhersteller hat außerdem die Möglichkeit, den Parkassistenten bei Bedarf an Ihren individuellen Aufbau anzupassen
- 19710 Stützenüberwachung - Signal Stützbeinzylinder nicht eingefahren
- 19750 Stabilisator Überwachung, Signal, wenn nicht gesperrt
- 19760 **Sensorerkennung für Stützensteuerung (rechts/links) Bei Funkfernsteuerung**  
Die Confirm View-Funktion stellt sicher, dass die Abstützungen nur ausgefahren werden können, wenn sich der Bediener auf der entsprechenden Seite des Krans befindet. Kein Anmelden an der Space-Box erforderlich (Sensoren erkennen den Bediener).
- 19914 Spotlight, LED
- 19925 Arbeitsscheinwerfer am Knickarm montiert
- 19926 Arbeitsscheinwerfer am JIB-Arm montiert – LED
- J1255 Hydrauliktank, 200l, Edelstahl, Zyklontank großer Filter  
Der Zyklontank ist eine neue Generation effizienter Hydrauliköltanks für Lkw. Diese Tanks haben einen Zyklon, der effektiv Luft aus dem Hydrauliköl entfernt. Das Zyklonprinzip ermöglicht viel kleinere Tanks, was bedeutet, dass Sie das Gewicht und den benötigten Platz reduzieren. Bei Verwendung eines 125-Liter-Zyklontanks kann ein herkömmlicher Lkw mit einem installierten Kran im Vergleich zu einem Lkw mit einem Standard-300-Liter-Hydrauliktank bis zu 600 kg CO2 pro Jahr einsparen. Dies wird durch das geringere Gewicht des kleineren Tanks ermöglicht, Kosteneinsparungen werden auch durch einen geringeren Hydraulikölverbrauch ermöglicht. Ein zusätzlicher Vorteil eines kleineren Zyklonöltanks ist, dass er weniger Luft enthält, was weniger kalte Stahloberfläche über dem Ölstand innerhalb des Tanks bedeutet. Dies reduziert die Menge an Wasserkondensation, wenn die Hydraulik ausgeschaltet wird.
- J2422 Ölkühler, klein - mit Bypass & Softstart, 24V-DC
- J8000 Lackierung n. modernster nDurance-Technologie-HIAB-Schwarz (RAL9005)
- K4110 Beschilderung- Metrisch

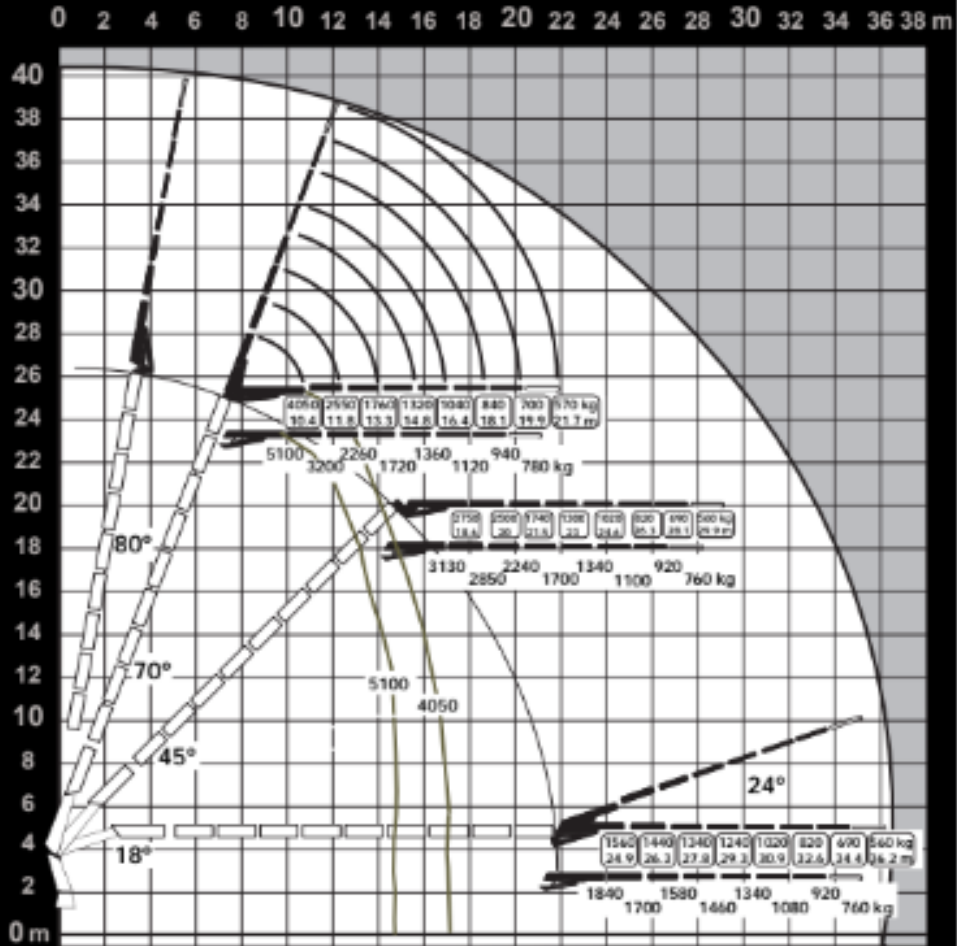
K5133	Bedienanleitung in deutscher Sprache
S1600_S5600	HIAB Abstützbrücke - Stützbeinausleger extralang, Abstützweite ca.8000mm
S2200_S6200	Stützbeinausleger hydraulisch ausfahrbar
S3112_S7112	unter dem Fahrgestell-Lkw-Außen, extra kurz fixiert
S4220_S8220	extra kurz, hydraulisch
S9122	VSL-ANALOG PLUS - stufenlose Abstastung der Abstüzfaktoren an der Abstützbrücke
S9311	inklusive Stahl-Stützbeinteller klein, bis zu 10° rundum pendelnd gelagert
S9611	Warninformationsgeräte, Lichter auf Hilfsstabilisatoren Bein
S9710	Stabilisator Überwachung, Signal, wenn nicht verstaut
S9750	Stützbeinausleger-Überwachung - Signal Stützenbeinausleger nicht in Transportstellung
8052336-FIX	Frontabstützung mit starr montierten Abstützzylindern Bausatz entsprechend Maschinen-Richtlinie 2006/42/EG und EN 12999:2011 - verbindlich seit 26.01.2011, bestehend aus: 2 Original HIAB Abstützzylinder, kurz Stützbeindruck: 90,0 kN Stahl-Stützbeinteller, rundum pendelnd gelagert, 2 Stützzylinder-Befestigungen, starr Stützbeine fest montiert, nicht schwenkbar 1 Elektronik-Bausatz Stützbeinabfrage

IV. Technische Unterlagen





# HIAB iQ.1188 HiPro E-9 JIB.155Q-6 JDC



**Max. 2000 kg**



**Max. 4500 kg**

556-3145

